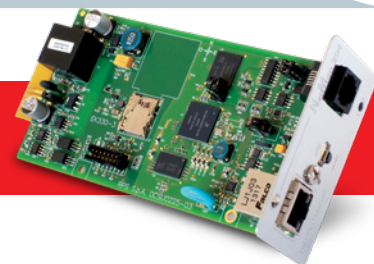


NetMan 204

BOÎTIER - ETHERNET - SNMP

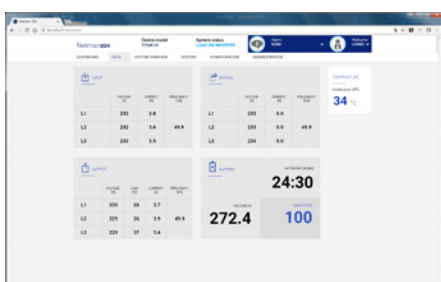


L'agent de réseau NetMan 204 permet la gestion de l'ASI directement branché par connexion LAN 10/100 Mo, en utilisant les principaux protocoles de communication sur réseau (TCP/IP, HTTP et SNMP). Il s'agit de la solution idéale pour l'intégration des ASI sur des réseaux Ethernet à l'aide d'un protocole MODBUS/TCP ou BACNET/IP. Il a été développé pour intégrer l'ASI dans des réseaux de moyennes et grandes dimensions, pour fournir un haut niveau de fiabilité dans la communication entre l'ASI et les systèmes de gestion associés.

Caractéristiques

- Processeur RISC à 32bits
- Compatible avec 10/100 Mbps Ethernet et réseaux IPv4/6
- Compatible avec PowerShield³ et TeleNetGuard
- SNMP v1 et v3 avec RFC1628 pour PowerNetGuard et connexion NMS
- SNMP v1, v2 et v3 avec RFC3433 pour la gestion des capteurs environnementaux
- HTTP pour contrôle de l'ASI via un navigateur Web
- SMTP pour l'envoi d'e-mails d'alarme et d'état de l'ASI
- MODBUS/TCP

- BACNET/IP
- Extension maximale
- Hôte USB pour connexion de stylo lecteur USB
- Gestion historique des événements et des données
- Gestion Wake-on-LAN pour le démarrage des ordinateurs via le réseau TCP/IP
- Autres normes: DHCP, DNS, RARP, FTP, NTP, ICMP, IGMP
- Gestion des capteurs environnementaux
- Configurable via sessions Telnet ou SSH et web
- Firmware pouvant être mis à jour par port USB, FTP et HTTP.



Capteurs environnementaux

POUR NETMAN 204

Avec les capteurs environnementaux pour NetMan, il est possible de contrôler et d'enregistrer les conditions environnementales et les activités dans les zones protégées et d'installation de l'ASI. Les capteurs environnementaux permettent d'étendre le contrôle et la gestion à l'espace environnant l'ASI, en contrôlant la température, l'humidité et en permettant de piloter les ventilateurs ou les verrous. Les valeurs sont fournies via Internet, SNMP et grâce au logiciel PowerShield³. À l'aide du logiciel PowerShield³, il est possible de gérer les états des capteurs pour l'envoi de messages. Se référer à la documentation relative au logiciel PowerShield³ pour de plus amples informations. NetMan peut gérer jusqu'à 6 capteurs différents. Les capteurs

environnementaux peuvent être installés rapidement grâce à leurs dimensions réduites et n'ont pas besoin d'alimentation extérieure. De plus, grâce à l'auto-apprentissage, la configuration des capteurs connectés est rapide et intuitive.



Les capteurs suivants sont disponibles:

- Capteur de température -55°C / +125°C
- Capteur de température -55°C / +125°C et d'humidité 0-100%
- Capteur de température -55°C / +125°C et E/S numériques 0-12 Vcc entrée, sortie 1 A maxi à 48 Vcc.



Système de contrôle de l'environnement de fonctionnement de l'ASI

